

Note:

- All colors herein are Lumiflon™-based fluorocarbon coatings produced in our continuous coil coating line.
- Minimum quantity required for the patterns herein is 2000 m² per order per standard width.Please consult our offices or our distributors for available panel width.
- Color chips may slightly differ from actual products due to printing. Confirm the color with the color sample.
- The standard gloss rate of each color is shown after the color code of this color chart. 5%, 30%, 50% and 80% gloss levels are available for all the colors in this color chart. Upon placing an order, please be sure to specify the gloss level as well as the color code and the name.
- Colors may slightly vary between production lots. To ensure the color consistency, we recommend placing total requirement in one order. Should you use material of the same color from different production lots in one project, please make sure to consult our offices in advance.

Anmerkung:

- Alle hier enthaltenen Farben sind Fluorkohlenwasserstoffbeschichtungen auf Lumiflon™-Basis, die in unserer Coil-Coating-Endlosanlage hergestellt werden.
- Die Mindestmenge der hier vorliegenden Muster beläuft sich auf 2000 m² pro Standard-Tafelbreite. Bitte wenden Sie sich an unsere Hä ndler oder an unsere Vertretungen, ob Standard-Tafelbreite ab Lager vorrätig sind.
- Aus drucktechnischen Gründen können Farbchips bei den aktuellen Produkten geringfügig abweichen. Bestätigen Sie bitte die Farbe anhand der Farbprobe.
- Die Glanzrate jeder Farbe ist in Klammern angezeigt. Alle hier enthaltenen Farben sind mit einem Glanz von 5%, 30%, 50% und 80% erhältlich. Bitte spezifizieren Sie bei Auftragserteilung den Glanzgrad sowie den Farbcode.
- Die Farben können bei verschiedenen Produktionschargen geringfügig variieren. Um den gleichen Farbton zu gewährleisten, empfehlen wir, die Gesamtmenge mit einem Auftrag zu bestellen. Wenn Sie die gleichen Farben aus unterschiedlichen Chargen bei einem Projekt benutzen, konsultieren Sie bitte unsere Büros im voraus.

Nota:

- Todos los colores de esta tabla corresponden a pinturas de fluorocarbono aplicadas en nuestra cadena de pintura continua de chapa en rollo.
- commande requise par pour les dé cors offerts ici est de 2000 m² par largeur de panneau standard. Pour tout renseignement sur les largeurs de panneaux disponibles veuillez nous consulter ou consulter nos distributeurs.
- Las tarjetas de color pueden diferir ligeramente de los productos reales debido al proceso de impresión. Confirme el color con la muestra de color.
- El nivel de brillo de cada tipo de color se muestra en el soporte de la presente carta de colores. 5%, 30%, 50% y 80% los niveles de brillo están disponibles para todos los colores en esta carta de colores. Al hacer un pedido, por favor, asegúrese de especificar el nivel de brillo, así como el código de color y el nombre.
- Los colores pueden variar ligeramente de un lote de producción a otro. Para garantizar una consistencia en el color recomendamos que el total del requerimiento de la orden se realice en una misma producción. Si es necesario utilizar material del mismo color pero de diferentes lotes de producción favor de consultar nuestras oficinas con anticipación.

Remarques :

- Toutes les couleurs offertes sont des revêtements fluorocarbonés à base de Lumiflon™ produits dans notre ligne de revêtement par couchage en continu.
- La cantidad mínima requerida por orden de diseño de esta carta es de 2000 m² por anchura estándar. Por favor, consulte nuestras oficinas oa nuestros distribuidores para el ancho del panel disponible.
- Les pastilles de couleur peuvent varier légèrement des produits proprement dits du fait de l'impression. Merci de confirmer la couleur avec l'échantillon de couleur.
- Le taux de brillance standard de chaque couleur est indiqué à l'intérieur des parenthèses. Les taux de brillance 5%, 30%, 50% et 80% sont disponibles pour toutes les couleurs de cette table. Si vous passez commande, merci de spécifier le taux de brillance ainsi que le code couleur et le nom.
- La couleur peut varier légèrement en fonction des lots de production. Pour garantir l'homogénéité des teintes nous recommandons de passer une seule commande pour l'ensemble de vos besoins. Si vous comptez utiliser un matériel de même couleur provenant de lots de production différents dans un même projet, veuillez-bien consulter d'avance nos représentants locaux.

Примечание:

- Все цвета, приведённые в данной брошюре, являются примерами флюорокарбонowego покрытия на основе гломифлоновых красителей, которые наносятся на рулон алюминия на непрерывной производственной линии окрашивания.
- Минимальный объем заказа на все иммитации серии «Pattern» составл ят 2000 м² на заказ по стандартной ширине. Для уточнения наличия панелей той или иной ширины просьба обращаться в наши офисы или к дистрибьютерам.
- Цветовая печать может слегка отличаться от реальной продукции в связи с особенностями полиграфии. Просим согласовывать цвета по алюминиевым образцам.
- Уровень глянца каждого цвета указан в скобках. Все цвета данной брошюры могут быть произведены с уровнем глянца 5%, 30%, 50% и 80%. При размещении заказа, пожалуйста, указывайте уровень глянца, а также номер и название цвета.
- Оттенок может слегка различаться между производственными партиями. Для цветовой однородности мы рекомендуем размещать заказ на весь объем проекта. Если Вы используете материал одного и того же цвета из разных производственных партий в одном проекте, пожалуйста, предварительно обращайтесь в наш офис.

Notlar:

- Tüm renkler levha boya hattımızda işleme tabi tutulan Lumiflon™ bazlı, fluorocarbon boya renkleridir.
- Tüm desenler için standart genişlik olmak kaydıyla minimum sipariş miktar ı 2000 m² dir.
- Standart levha geniş likleri hakkında ofislerimizize ya da distribütörlerimize başvurunuz.
- Baskı nedeniyle karteladaki renklerle gerçek üretim renkleri arasında çok az fark olabilir. Karteladaki rengi renk numunesi ile teyid ediniz.
- Kartelada her rengin standart parlaklık oranı belirtilmiştir. Kartelada geçen tüm renkler için ayrıca %5, %30, %50 ve %80 parlaklık oranları da mevcuttur. Sipariş esnasında renk kodu ve adı ile beraber parlaklık oranını da belirtmeyi unutmayınız.
- Üretim partileri arasında az miktarda ton farkı oluşabilir. Renk bütünlüğünü sağlamak için, toplam ihtiyacın tek üretimde yapılması önerilir. Aynı projede, farklı üretim partilerine ait aynı renkteki malzemeyi kullanmak zorunda kalırsanız, konu ile ilgili önceden ofislerimizle irtibata geçiniz.

注:

- 本色卡中所有的颜色均为鲁米氟为基础的氟碳涂层并在我们连续涂饰线中生产。
- 色表中所示图案的标准宽度最小订货量为 2000 平方米 /1 订单。有关标准宽度的更多信息，请联系我们。
- 由于印刷原因，本色卡中的颜色可能会与实际颜色稍有不同，请用颜色样板确认颜色。
- 图册中每种色码的标准光度都标注在括号里。色卡中所有的颜色的光度都可分为 5%、30%、50%、80%。一旦订货，请在指定色码和名称的同时指定光度。
- 不同生产批次之间的颜色可能会有微小的颜色差别，为了保证颜色一致，我们建议同一订单一次全部订货。如果您需要在同一项目中使用不同生产批次的同一颜色的板子，请一定在事先向我们咨询。

注意事項:

- これらすべての色は、弊社の連続コイル塗装ラインで生産されるルミフロン™ベースのフッ素塗装の色です。
- カラーチャートにある柄の受注最小数量は 2000m²/ 標準幅です。標準幅の種類については弊社までお問合せください。
- カラーチップは印刷物のため実際の製品と若干異なります。カラーサンプルで色をご確認ください。
- 各色の標準グロス（光沢度）は色番号の後ろに表示してあります。グロスは 5%、30%、50% および 80% に対応できます。上記グロスと異なるグロスの場合は特注色対応となります。色指定の際は色番号、色名とともにグロスを明記してください。
- 製造ロット間で若干の色の違いが出ることがあります。色の均一性を確保するため、必要な数量全部を 1 回にご注文することをお勧めします。なお製造ロットの異なる同一色をひとつの物件でご使用になる場合は弊社にご相談ください。



MITSUBISHI CHEMICAL INFRATEC CO.,LTD.

ALPOLIC Business Unit

1-1-1, Marunouchi, Chiyoda-ku Tokyo 100-8251, Japan

Phone: +81-(0)3-6748-7348

E-mail: info@alpolic.jp

MITSUBISHI POLYESTER FILM GmbH

ALPOLIC Division

Kasteler Strasse 45/E512, 65203 Wiesbaden, Germany

Phone: +49-(0)611-962-3482

Fax: +49-(0)611-962-9059

E-mail: info@alpolic.eu

MITSUBISHI CHEMICAL SINGAPORE PTE. LTD.

ALPOLIC Division

9 Raffles Place, #13-02 Republic Plaza,

Singapore 048619

Phone: +65-6226-1597

E-mail: info@alpolic.sg

MITSUBISHI CHEMICAL EURO ASIA LTD.

Altunizade Kisikli Cad., No:14, Akoz Is Merkezi, A Blok,

Kat:3 Daire:8, Uskudar, Istanbul, Turkey

Phone: +90-216-651-8670/71/72

Fax: +90-216-651-8673

E-mail: info@alpolic.com.tr

MITSUBISHI CHEMICAL AMERICA, INC.

ALPOLIC Division

401 Volvo Parkway, Chesapeake, VA 23320, USA

Phone (USA): 800-422-7270

Phone (International): +1-757-382-5750

Fax: +1-757-436-1896

E-mail: info@alpolic.com

PATTERN THE WORLD

ALPOLIC™ Patterns can provide you with a diverse array of sophisticated patterns.

Our image transfer technology

guarantees the highest quality.

- The information and data contained in this brochure are as of May, 2023.
- The content of this brochure may be changed without prior notice.
- ALPOLIC is trademark of Mitsubishi Chemical Infratec Co., Ltd.
- Due to printing characteristics, the color tones may differ from the actual ones.
- The transcription of any data or information contained in this brochure without prior written consent is strictly prohibited.

- 本リーフレット記載の内容に含まれる情報・数値は2023年5月時点のものです。
- 本リーフレット記載の内容については予告なく変更する場合があります。
- ALPOLIC™は三菱ケミカルインフラテックの登録商標です。
- 色調については印刷の特性上、現物と異なる場合があります。
- 本カタログからの無断転載を禁じます。



is a trademark of AGC Chemicals, Asahi Glass Co., Ltd.

www.alpolic.com

© 2023 Mitsubishi Chemical Infratec Co., Ltd. All rights reserved.

Printed in Japan May 2023 (RIX)

ALPOLIC™ PATTERNS



MG1W-G80
Black Granite



MG2W-G80
White Granite



MG3W-G80
Red Granite



MG4W-G80
Pink Granite



MG438-G80
Yellow Granite



MG404-G5
Travertine



MG5W-G80
White Marble



MG428-G80
Hellenic Solid Marble



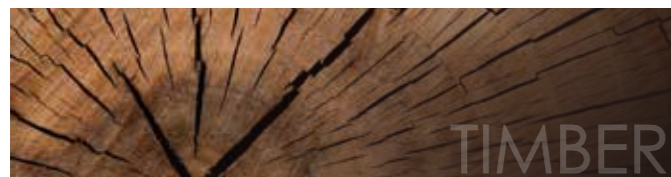
MG427-G80
Blue Pearl Marble



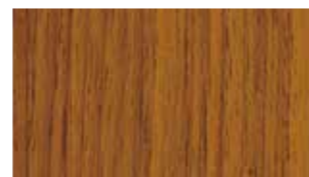
MG394-G80
Green Marble



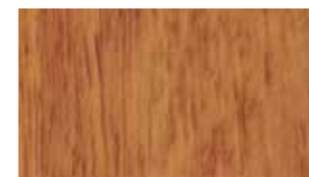
MG386-G5
Serpeggiante



MT506-G5
Provence Oak



MT432-G5
Teak



MT402-G5
Walnut



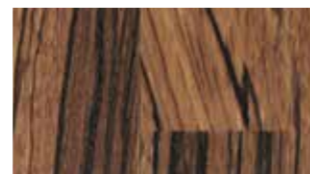
MT401-G5
Maple



MT393-G5
Beech



MT406-G5
Oriental Cane



MT407-G5
Zeblock



MT382-G5
Mahogany



MT405-G5
Zebrawood



MM389-G15
Brushed Aluminium Light



MM388-G15
Brushed Aluminium Medium



MM390-G15
Processed Bronze



MM387-G5
Patina Copper



MM398-G30
Aluminium Hairline



MM505-G5
Rusted Steel



MA433-G5
Beton Light



MA434-G5
Beton Dark



MA498-G30
Carbon Fiber Mini



MA523-G15
Silver Stucco



MA525-G15
Black Glaze