



FUNDERMAX®

## Collection Max Exterior

DONNEZ DU CARACTÈRE À VOS OUVRAGES

**exterior**

for  
people  
who  
create



- 4 Qualités
- 9 Durabilité et environnement
- 10 Collection Max Exterior
- 11 Update 2019
- 12 Authentic
- 14 Sky
- 16 Décors personnalisés
- 18 Finish
- 19 Metallic
- 20 Colour
- 30 Nature
- 38 Material
- 46 Guide de Choix

## Créer de nouveaux mondes

Formes, couleurs et matières sont vos outils pour transmettre des émotions, raconter des histoires, inspirer de nouvelles idées. Ils impriment tous du caractère aux bâtiments. Grâce à cette brochure, nous souhaitons vous donner un aperçu des nombreuses possibilités créatives et techniques offertes par les panneaux Max Compact Exterior pour une utilisation en extérieur.

Si vous avez des questions complémentaires, n'hésitez pas à prendre contact avec votre interlocuteur FunderMax France. Nous serons heureux de vous aider.

LES GRAPHIQUES, SCHEMAS, DESSINS, PLANS PRÉSENTES DANS NOS BROCHURES SONT DES REPRÉSENTATIONS SCHÉMATIQUES SANS ÉCHELLE.

### Disclaimer « informations légales »

Toutes les informations contenues dans ce document, sont fournies à des fins d'informations générales uniquement. Pour chaque projet, tous les systèmes mentionnés dans le présent document doivent être mis en oeuvre conformément aux prescriptions des avis techniques CSTB en vigueur (pour les systèmes sous avis techniques CSTB) et notamment aux réglementations, décrets, arrêtés, instruction techniques en cours de validité. Tous les systèmes qui sont mentionnés et représentés dans ce document ne sont pas appropriés ou adaptés pour toutes les applications et tous les domaines. Tous les clients et tiers sont tenus de s'informer en détail sur les produits FunderMax et de vérifier leurs pertinences pour chaque application spécifique. Nous invitons, explicitement, tous les utilisateurs de ce document à prendre conseils auprès d'experts professionnels indépendants, de bureaux de contrôles, de bureaux d'études quant à la conformité des produits et systèmes FunderMax avec les exigences de planifications et d'applications locales vis à vis, des lois, des règlements, des normes, des arrêtés, des instructions techniques et décrets en vigueur.

#### DROIT D'AUTEUR

TOUS LES TEXTES, PHOTOS, GRAPHIQUES, FICHIERS AUDIO ET VIDÉO, DONNÉES, (CONTENUS DANS CETTE BROCHURE) SONT SOUMIS AU COPYRIGHT ET AUTRES LOIS AFIN DE PROTÉGER LA PROPRIÉTÉ INTELLECTUELLE, ILS NE SONT PAS FOURNIS POUR UNE UTILISATION COMMERCIALE OU SIMILAIRE, CES ÉLÉMENTS NE PEUVENT ÊTRE REPRODUITS, MODIFIÉS OU UTILISÉS POUR D'AUTRES PARUTIONS OU SITE INTERNET.

## Panneaux HPL compact premium Max Compact Exterior

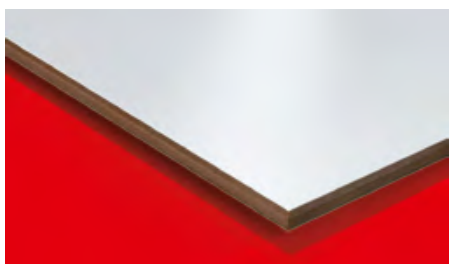
Les panneaux Max Compact Exterior sont des panneaux stratifiés, à base de duromères à haute pression (HPL) selon EN 438, type EDF. Ils sont fabriqués dans des presses à laminer à haute pression et à température élevée. Des résines de polyurethane acrylique doublement durcies leurs assurent une protection très efficace contre les intempéries et les U.V.



### LES PROPRIÉTÉS\*:

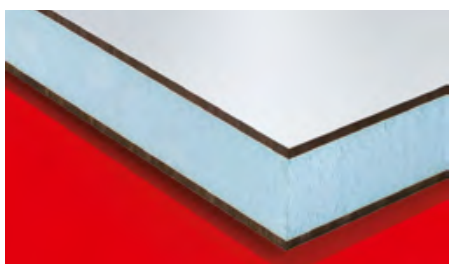
- Résistant aux intempéries selon EN ISO 4892-2
- Résistant aux UV selon EN ISO 4892-3
- Double durcissement
- Résistant aux rayures d'usage normal
- Résistant aux solvants
- Résistant à la grêle
- Facile à nettoyer
- Résistant aux chocs EN ISO 178
- Convient pour toutes les utilisations extérieures
- Décoratif et pérenne
- Rigide à la flexion EN ISO 178
- Résistant à la chaleur et au gel
- Exposition prolongée à de hautes températures -80°C bis 80°C
- Simple et rapide en mise œuvre

\*PROPRIÉTÉS SUIVANT COLLECTION MAX COMPACT EXTERIOR EN VIGUEUR.



### Max Compact Exterior qualité F (M1 - B-s2,d0)

Les panneaux Max Compact Exterior sont livrés en version standard avec un décor sur les deux faces\*. La surface est résistante au UV et grâce à des résines doublement durcies très résistante aux intempéries. (Essais Feu EN 13501 -1, B-s2,d0)



### Panneaux Sandwich

Les panneaux Max Compact Exterior peuvent être utilisés comme parements décoratifs pour la fabrication de panneaux sandwichs. Consultez nous pour connaître les partenaires industriels fabriquant de panneaux sandwichs revêtus de nos parements Max Compact Exterior.



### Max Compact Elements

FunderMax offre sous certaines conditions la possibilité de découpe et d'usinage à la CNC. Avec les installations les plus modernes presque tous les désirs peuvent être satisfaits et en particulier les fraisages pour les remplissages de garde-corps.

\* VOIR NOTRE PROGRAMME DE LIVRAISON

# Panneaux Max Compact Exterior Qualité F, M1 - B-s2, d0

Max Compact Exterior est un matériau de construction de grande qualité, qui est, entre autres, utilisé pour des revêtements durables de balcons et de façades. Les panneaux Max Compact Exterior sont des panneaux à base de duromères stratifiés à très haute pression (HPL) selon la norme EN 438-6 de type EDF comportant une protection hautement efficace contre les intempéries. Cette protection se compose de résines de polyurethane-acrylique doublement durcies. Ces panneaux sont fabriqués à forte pression et à haute température dans des presses à stratifier. Les panneaux Max Compact Exterior portent le marquage CE nécessaire pour leurs utilisations en constructions.

## SURFACE

NT	
NG (Gloss)	Format 4100 x 1300 mm
NH (Hexa)	Format 4100 x 1854 mm
NY (Sky)	Format 4100 x 1300 mm (décors SKY, nous consulter, Épaisseurs 6 mm, 8 mm)

## FORMATS DE PRODUCTION

2800 x 1300 mm	= 3,64 m <sup>2</sup>
4100 x 1300 mm	= 5,33 m <sup>2</sup>
2800 x 1854 mm	= 5,19 m <sup>2</sup>
4100 x 1854 mm	= 7,60 m <sup>2</sup>

POUR OBTENIR UN RENDU VISUEL OPTIMAL DE LA FAÇADE AVEC LA SURFACE NG, NOUS RECOMMANDONS LA MISE EN ŒUVRE DE NOS PANNEAUX EN SURFACE NG SUR UNE OSSATURE MÉTALLIQUE PARFAITEMENT STABLE, COPLA-NAIRE ET PARFAITEMENT RÉGLÉE.

## NOYAU

brun,  
Qualité F, M1 – B-s2, d0 pour les épaisseurs 6 à 13 mm inclus  
Qualité standard – Euroclasse Classement D pour les épaisseurs 14 à 20 mm inclus

## PANNEAUX À DÉCOR SUR UNE FACE

Panneau à contreparement poncé:  
Pour les éléments sandwich à structure symétrique.

Épaisseurs	Tolérances (EN 438-6, 5.3)
2,0 - 2,9 mm	± 0,2 mm
3,0 - 4,0 mm	± 0,3 mm

## PANNEAUX À DÉCOR SUR LES DEUX FACES

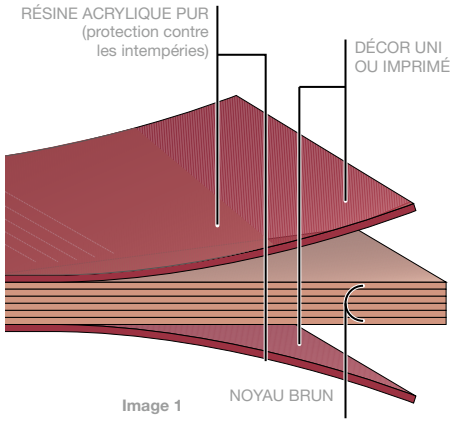
Épaisseurs	Tolérances (EN 438-6, 5.3)
2,0 - 2,9 mm	± 0,2 mm
3,0 - 4,9 mm	± 0,3 mm
5,0 - 7,9 mm	± 0,4 mm
8,0 - 11,9 mm	± 0,5 mm
12,0 - 13,0 mm	± 0,6 mm

## PANNEAUX AVEC LA SURFACE HEXA

Épaisseurs	Tolérances (EN 438-6, 5.3)
6,0 - 7,9 mm	± 0,4 mm
8,0 - 11,9 mm	± 0,5 mm
12,0 - 15,9 mm	± 0,6 mm
16,0 - 20,0 mm	± 0,7 mm

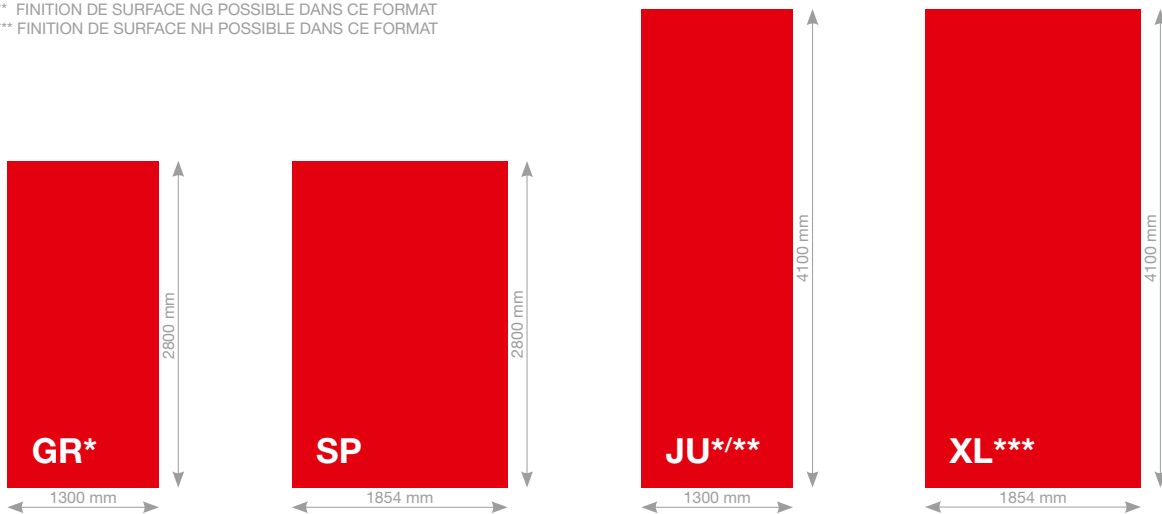
Pour pouvoir donner un aspect clair uniforme aux parois intérieures des balcons, il est aussi possible de produire les panneaux Max Compact Exterior avec une face (contreparement) blanche: décor 0890 NT-blanc balcon. En raison des différences de tensions surfaciques entre les décors, il faut réduire d'environ 15% les entraxes de fixations indiqués dans cette brochure.

**STRUCTURE DES PANNEAUX  
MAX COMPACT EXTERIOR**



**Formats de production**

- \* DÉCORS PERSONNALISÉS POSSIBLES DANS CE FORMAT
- \*\* FINITION DE SURFACE NG POSSIBLE DANS CE FORMAT
- \*\*\* FINITION DE SURFACE NH POSSIBLE DANS CE FORMAT



**TOLERANCES** +10 - 0 MM (EN 438-6, 5.3)  
 LES FORMATS DE PANNEAUX SONT DES FORMATS DE PRODUCTION. LORSQU'UNE GRANDE PRÉCISION DES DIMENSIONS ET D'ANGLES EST NÉCESSAIRE, UN DÉCOUPAGE DE TOUS LES CÔTÉS EST RECOMMANDÉ. SELON LA DÉCOUPE, LES DIMENSIONS NETTES SE RÉDUISENT DE 10 MM.

## PROPRIÉTÉS PHYSIQUES MAX COMPACT EXTERIOR QUALITÉ F

PROPRIÉTÉS	MÉTHODE D'ESSAI	EVALUATION	VALEUR PRECONISÉE <sup>1)</sup>	VALEUR TYPIQUE <sup>2)</sup>
<b>RÉSISTANCE À LA LUMIÈRE ET AUX INTEMPÉRIES</b>				
Exposition aux intempéries artificielles	EN 438-2:2016, par. 29, 3000 h	Echelle de gris selon EN 20105-A02	Contraste: ≥ 3 Regardez: ≥ 4	Contraste: ≥ 4-5 Regardez: 5
Résistance aux rayons UV	EN 438-2:2016, par. 28	Echelle de gris selon EN 20105-A02	Contraste: ≥ 3 Regardez: ≥ 4	Contraste: 4-5 Regardez: 5

PROPRIÉTÉS	MÉTHODE D'ESSAI	UNITÉ DE MESURE	VALEUR PRECONISÉE <sup>1)</sup>	VALEUR TYPIQUE <sup>2)</sup>
<b>PROPRIÉTÉS MÉCANIQUES</b>				
Masse volumique brute	DIN 52328 / EN ISO 1183	g/cm <sup>3</sup>	≥ 1,35	1,44
Résistance à la flexion	EN ISO 178	MPa	≥ 80	Largeur: 105 Longueur: 170
Module d'élasticité	EN ISO 178	MPa	≥ 9.000	Largeur: 11.000 Longueur: 16.000
Résistance à la traction	EN ISO 527-2	MPa	-	Largeur: 95 Longueur: 140
Résistance à l'impact d'une bille de gros diamètre	EN 438-2:2016, par. 21	mm	≤ 10	5 - 6

<b>PROPRIÉTÉS THERMIQUES</b>				
Résistance à l'humidité	EN 438-2:2016, par.15	%	Augmentation de masse ≤ 8	2
Stabilité dimensionnelle à haute température.	EN 438-2:2016, par. 17	%	Longueur: ≤ 0,30 Largeur: ≤ 0,60	Longueur: 0,08 Largeur: 0,16
Coefficient de dilatation thermique	DIN 52328	1/K		18 x 10 <sup>-6</sup>
Conductibilité thermique		W/mK		0,3
Résistance à la vapeur d'eau				ca. 17.200 μ

<b>CATÉGORIES DE MATÉRIAUX</b>				
Europe	EN 13501-1	MA39-VFA Vienne	Euroclass B-s2, d0 pour 6 - 13 mm**	
Test de résistance au feu des façades Autriche	ÖNORM B 3800-5	MA39-VFA Vienne	Épaisseur de panneau approuvée 8-13 mm	
Suisse	NFP 92501	LNE	Euroclass B-s2, d0 pour 6 - 13 mm**	
France	NFP 92501	Crepim	M1 pour 2-13 mm	
France - Belgique	EN 13501-1	MA39-VFA Vienne	Euroclass B-s2, d0 pour 6-13 mm**	

<b>HOMOLOGATION</b>				
France Avis technique		CSTB	Système ME01 FR, ME03 FR, ME05 FR, ME06 FR, ME07 FR, ME08 FR. En libre téléchargement sur notre site <a href="http://www.fundermax.fr">www.fundermax.fr</a>	
ATG		BCCA	Système de bardage rapporté Max Compact Exterior F	

LA SURFACE NT A UNE TOLÉRANCE DE BRILLANCE DE +/- 5 DEGRÉS DE BRILLANCE (MESURÉE À 60° SUR LE MÊME DÉCOR D'UN PANNEAU DE MÊME ÉPAISSEUR EN PLUSIEURS POINTS). EN CE QUI CONCERNE LA TOLÉRANCE DES COULEURS, LA NOTICE TOLÉRANCES (MERKBLATT TOLERANZEN) (STATUT 16/01/2017) DE L'ASSOCIATION PROFESSIONNELLE AUTRICHIENNE DE FAÇADES VENTILÉES (ÖFHF) EST VALABLE ([WWW.OEFHF.AT](http://WWW.OEFHF.AT))

1) SELON EN438-6

2) VALEUR MOYENNE ISSUE DE CONTROLES QUALITÉ INTERNES. CES VALEURS SONT DONNÉES A TITRE D'EXEMPLE. FUNDERMAX NE PEUT ÊTRE TENU POUR RESPONSABLE D'ÉVENTUELLES DÉVIATIONS. FUNDERMAX S'ENGAGE UNIQUEMENT SUR LES VALEUR ISSUES DE LA NORME PRODUIT.

\* DÉCOR AUTN : EXPOSITION ARTIFICIELLE AUX INTEMPÉRIES EN ISO 4892-2 : 1500 H; ÉVALUÉE SELON L'ÉCHELLE DES GRIS EN 20105-A02

\* DÉCOR PERSONNALISÉ (ID) : EXPOSITION ARTIFICIELLE AUX INTEMPÉRIES EN ISO 4892-2 : 3000 H; ÉVALUÉE SELON L'ÉCHELLE DES GRIS EN 20105-A02

\*\* A L'EXCEPTION DU PANNEAU DE SOL SURFACE NH PODIO, CLASSEMENT EUROCLASS B-S2,DO (ÉPAISSEURS 6 À 20 MM)

VOUS TROUVEZ TOUTES NOS HOMOLOGATIONS ACTUELLES SUR NOTRE SITE [WWW.FUNDERMAX.FR](http://WWW.FUNDERMAX.FR)

IL EST IMPÉRATIF DE RESPECTER TOUTES LES RÉGLEMENTATIONS EN VIGUEUR

VEUILLEZ VÉRIFIER SI, LORS DE VOTRE PROJET DE CONSTRUCTION, LES EXIGENCES RELATIVES À LA RESTRICTION EFFICACE À LA PROPAGATION DU FEU SONT RESPECTÉES

(PAR EX. AT: OIB RL 2, DE DISPOSITIONS ADMINISTRATIVES DE MODÈLES RÈGLES TECHNIQUES DU BÂTIMENT MVV TB...). CETTE BROCHURE S'ADAPTE À DES SPÉCIALISTES QUI CONNAISSENT LES NORMES ET RÈGLES CORRESPONDANTES, LES DEMANDES LÉGALES ET LES DIRECTIVES EN LA MATIÈRE SUR LES PRODUITS DE CONSTRUCTION. L'ENSEMBLE DES RÈGLES A ÉTÉ ÉLABORÉ AVEC SOIN, NOUS RAPPELONS TOUTEFOIS QUE LA PLANIFICATION CORRECTE DÉPEND TOUJOURS DU PLANIFICATEUR ET QUE LE MONTAGE CORRECT DÉPEND TOUJOURS DU PROCESSEUR.



## Des panneaux de façade qui préservent l'environnement et les ressources

Nous sommes spécialisés dans le traitement de matières premières depuis plus de 100 ans. Nos circuits de productions sont fermés. Les résidus de production sont utilisés comme source d'énergie dans nos centrales de cogénération (électricité verte). En tant qu'entreprise privée, nous fournissons aujourd'hui un chauffage urbain à plus de 8 500 foyers.

### GESTION DE LA QUALITÉ

FunderMax a orienté ses sites et méthodes de productions sur les normes internationales ISO 9001, ISO 14001, ISO 50001 et ISO 45001. Nos clients et partenaires peuvent donc tous avoir l'assurance de travailler avec un produit de construction de qualité haut de gamme. Lors de l'approvisionnement en matières premières, FunderMax s'oriente toujours vers des fournisseurs respectant les normes et certifications en vigueur (ex. FSC® et PEFC\*).



**NOTA:**  
S'IL VOUS PLAÎT TROUVER PLUS D'INFORMATIONS À  
[WWW.FUNDERMAX.COM](http://WWW.FUNDERMAX.COM)

### RECYCLAGE

Les copeaux produits lors de la découpe des panneaux Max Compact Exterior sont inoffensifs pour la santé. Ces déchets peuvent être éliminés thermiquement dans des installations de chauffage adaptées, sans produire de polluants comme les acides chlorhydriques, les composés organochlorés ou les dioxines. L'énergie produite peut par exemple être utilisée pour le chauffage urbain. L'élimination des déchets dans des décharges industrielles réglementaires doit être réalisée en respect des lois et réglementations spécifiques à chaque pays.

### UNE FABRICATION DURABLE

Le panneau Max Compact Exterior est composé à 65% de fibres papetières naturelles issues du bois de débitage forestier, mais aussi de matières papetières issues du recyclage. Nos sources d'approvisionnements sont certifiées selon les normes FSC® et PEFC. Ces normes certifient que l'abattage du bois se fait selon les règles internationales en vigueur pour une économie forestière raisonnée et durable. Le produit Max Compact Exterior a été également certifié par Karibati et labélisé Produit Biosourcé. La durée de vie de ces produits de façade, certifiés par une FDES vérifiée Inies, peut en effet dépasser 50 ans.

Les fibres papetières sont imprégnées de résines synthétiques dans nos installations d'imprégnations, puis séchées et pressées sous haute pression, à haute température. Les panneaux Max Compact Exterior ne contiennent ni composé halogéné organique, ni amiante, ni traitement chimique (fongicide, pesticide, etc...) ni soufre, ni mercure, ni cadmium.

L'air extrait aspiré par le séchage est traité par oxydation thermique régénératrice, la chaleur produite est remise en circulation dans le processus. Sur le site de production, près de 10 000 t de CO<sub>2</sub> peuvent être économisées chaque année. Pour l'installation de cet efficient traitement de l'air extrait, FunderMax a été récompensé de la distinction « Klima:aktiv » par l'Agence autrichienne de l'énergie et le Ministère fédéral de l'environnement.



## L'architecture: à la fois science et Art

Au début naît une idée. Les premières images mûrissent. De nombreuses questions s'installent. Qu'est-ce qui est réalisable ? La forme et la fonction sont-elles en adéquations ? Quelles couleurs, quelles textures et quels matériaux ? Dans quelle mesure la créativité peut-elle s'inscrire dans l'environnement du projet ?

Quelle que soit la façon dont votre projet prend forme, la nouvelle collection Max Compact Exterior FunderMax vous ouvre un monde de décors et de textures innovants avec lesquels vous pourrez donner à vos ouvrages un caractère unique.

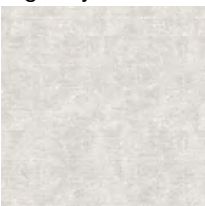


## Update 2019

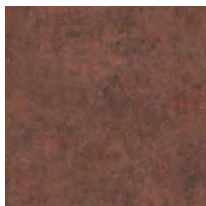
LES ÉCARTS DE REPRODUCTION VIS A VIS DES MOTIFS ORIGINAUX RÉSULTENT DE LA TECHNIQUE D'IMPRESSION UTILISÉE.

Des structures d'une intensité sans pareil. Des éléments géométriques, des décors hybrides, des effets marbres d'aspect fluide, une véritable dynamique textile – avec ses six créations de décors absolument fascinantes dans des tons urbains et terreux, FunderMax réinterprète la matière. Faites l'expérience de designs hors du commun créant une tension vibrante notamment due à l'interaction de surfaces mates et brillantes.

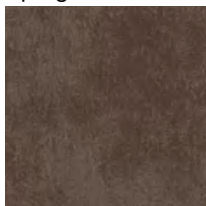
**0602**  
Highway



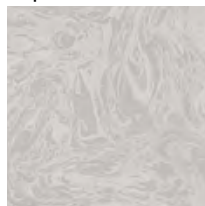
**0603**  
Ardens



**0604**  
Spargo



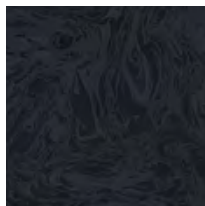
**0780**  
Aqua

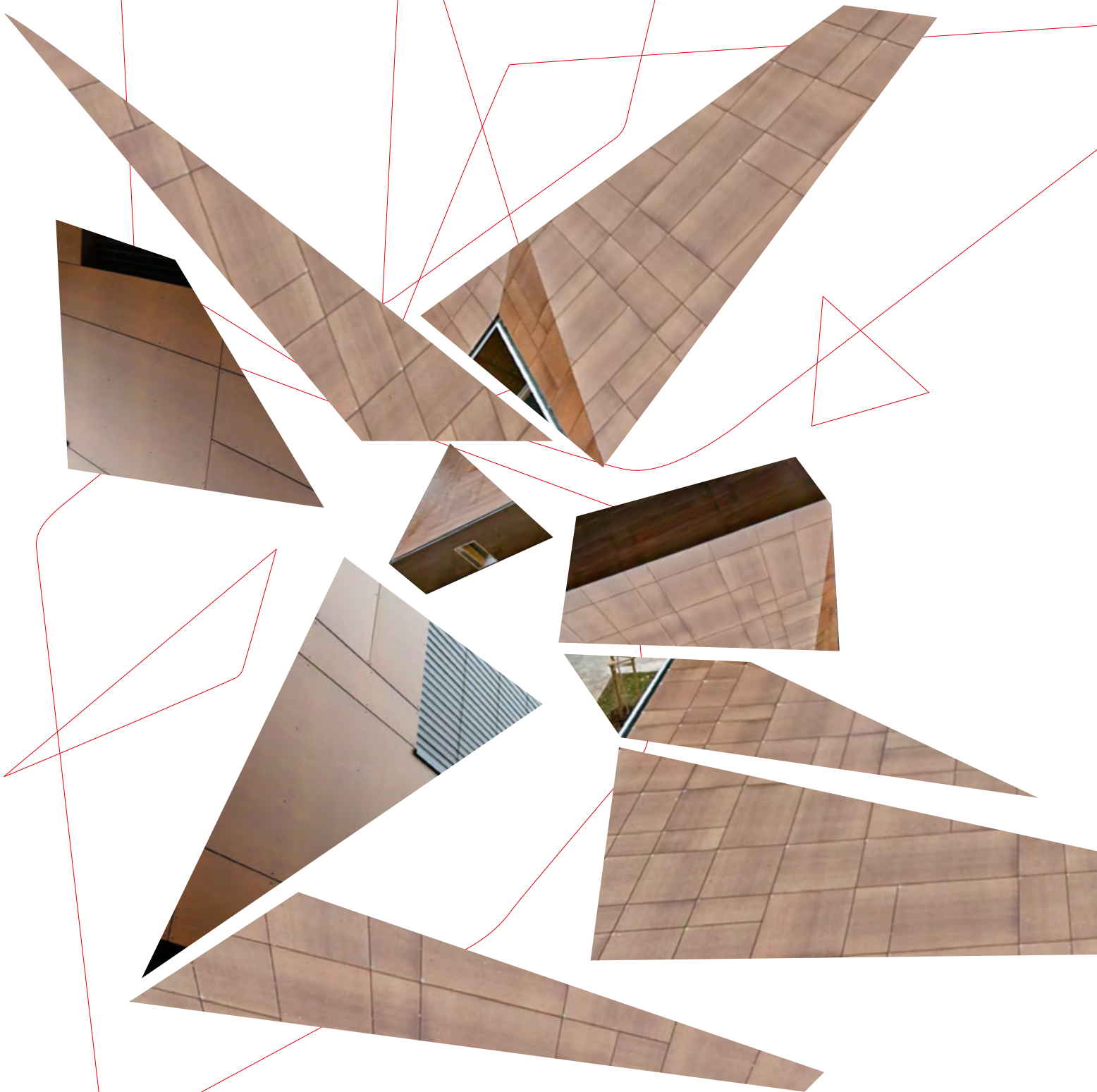


**0781**  
Kontra



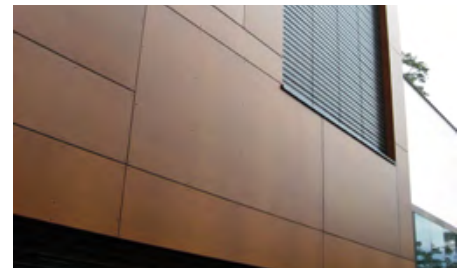
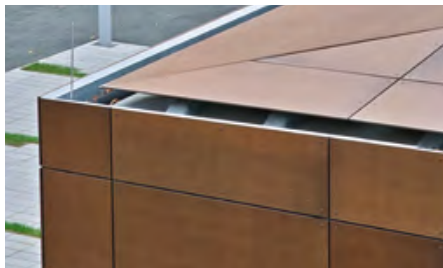
**0782**  
Petroleum





## Authentic Natura

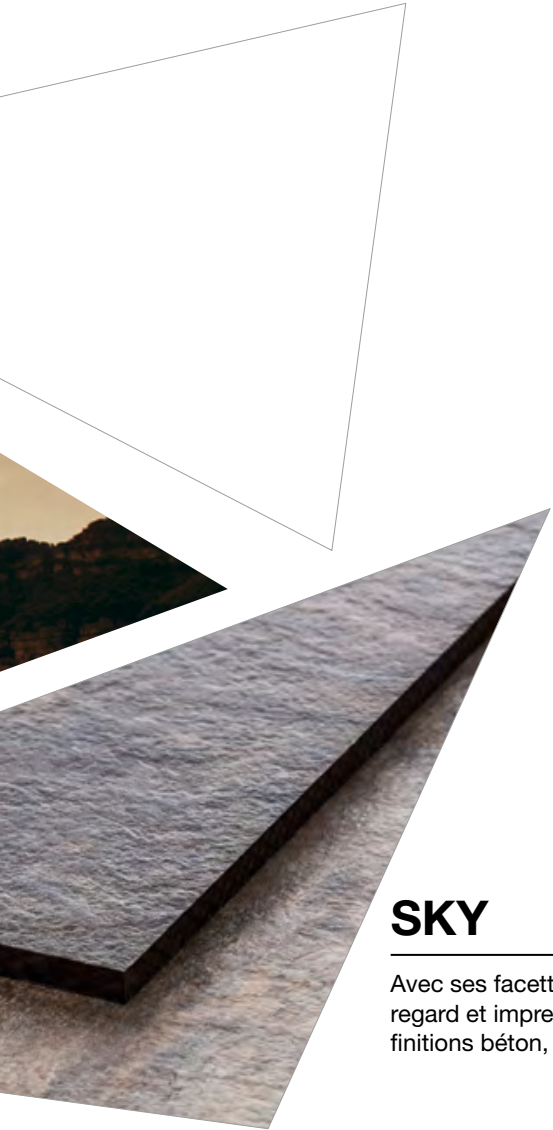
Apparence évolutive, forgée par la force de la nature : grâce à sa structure innovante composée uniquement de fibres papetières, le panneau Authentic Natura séduit par un aspect extérieur naturel et évolutif. Chaque panneau Authentic Natura est unique !



**Centre de paroisse,  
Ginsheim-Gustavsburg, Allemagne**  
Vainqueur du prix de la façade allemande 2011. Conçu par Hille Architekten, photographié par Horst Goebel.

**Caserne de pompier, Saltaus, Italie**  
Design monolithique, entouré de nature. Conçu par les architectes Menz + Gritsch.





## SKY

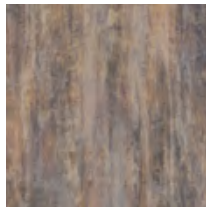
LES ÉCARTS DE REPRODUCTION VIS A VIS DES MOTIFS ORIGINAUX RÉSULTENT DE LA TECHNIQUE D'IMPRESSION UTILISÉE.

Avec ses facettes distinctives brillantes et mats Sky ouvre un nouvel univers de possibilités. Attraktif au regard et impressionnant au toucher, plein de caractère et de profondeur. Parfait pour recréer la pierre ou les finitions béton, parfait pour une sensualité visuelle.

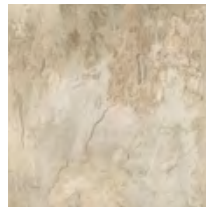
**0394**  
Moonwalk



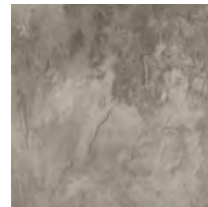
**0344**  
Riverside



**0496**  
Colosseum



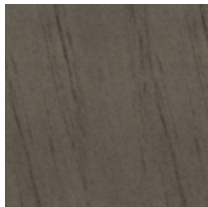
**0497**  
Stonehenge



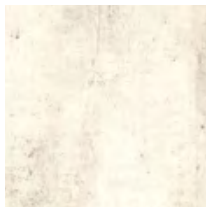
**0421**  
Venus



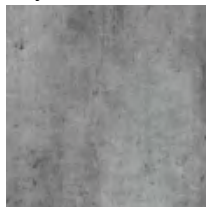
**0406**  
Rockstar



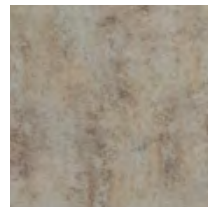
**0426**  
Loft



**0427**  
Skyline



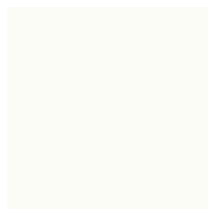
**0793**  
Patina Tin



**0794**  
Patina Bronze



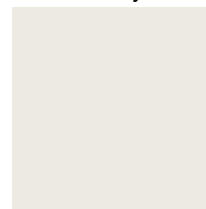
**0085**  
White

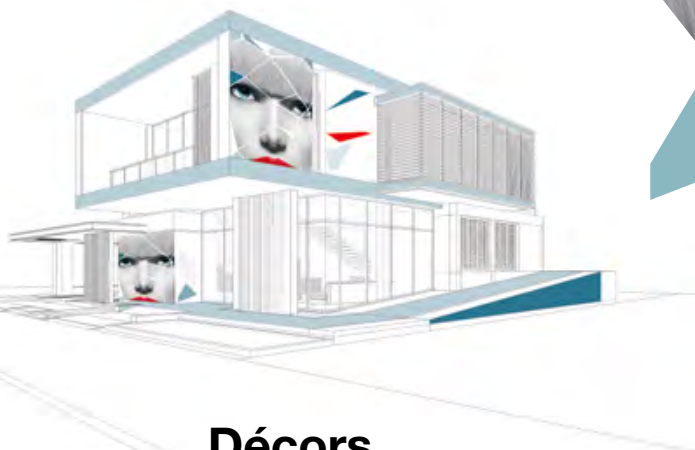


**0091**  
Starlight



**0742**  
Pebble Grey



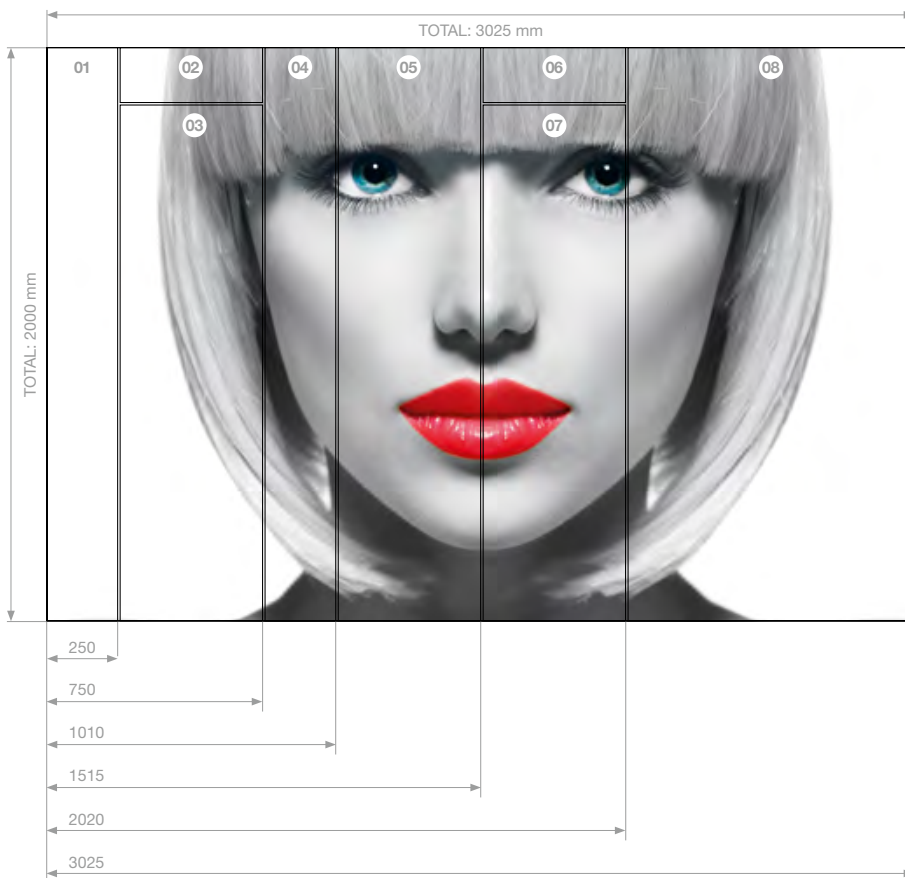


## Décors personnalisés

Imaginez votre décor de façade, nous le réaliserons ! Transformez votre projet en concepts de décors personnalisés, grands formats. Grâce à différentes possibilités de formats et de motifs qui peuvent s'étendre sur toute les façades, votre imagination devient réalité. Donnez du caractère à vos bâtiments avec des designs vraiment uniques. Nous vous présentons sur cette page quelques exemples d'applications, votre imagination créative fera le reste ! Cette personnalisation infinie et bien plus encore est rendue possible grâce aux décors personnalisés FunderMax Max Compact Exterior.

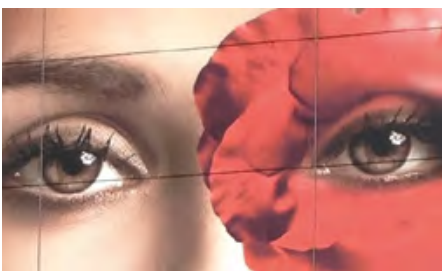
**Vous trouverez toutes les informations concernant les décors personnalisés FunderMax Max Compact Exterior en suivant le lien : [www.individualdecor.com](http://www.individualdecor.com)**



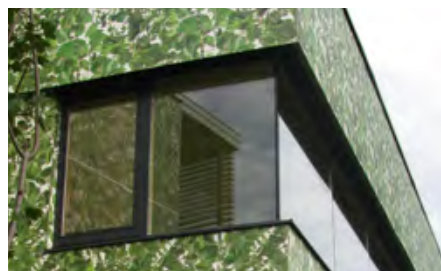


## Une créativité sans limite en grands formats

Grâce aux décors personnalisés FunderMax Max Compact Exterior, vous bénéficiez d'une totale liberté de conception pour vos façades, balcons et terrasses. Votre design unique peut être imprimé soit sur des panneaux unitaires ou soit comme dans l'exemple ci-dessous, sur différents panneaux afin de constituer une fresque. Véritablement innovant, les solutions Max Compact Exterior FunderMax décors personnalisés constituent la réponse idéale pour insuffler à vos projets un caractère unique en panneaux grands formats avec des effets optiques spécifiques.



**Site de distribution Baumit, Autriche**  
Façade avec du caractère en panneaux décors personnalisés issus de charte graphique publicitaire Baumit. Design et photos : Baumit.



**Haus der Generationen, Autriche**  
Décor végétale personnalisé pour une intégration réussie entre la maison et l'environnement. Conçu par Gerhard Mitterberger.



**Clientis Park, Suisse** Siège social avec design pixelisé en panneaux Max Compact Exterior FunderMax décors personnalisés. Conçu par le groupement d'architectes 4 et l'atelier 47.

Le rideau se lève sur des couleurs brillantes, des textures expressives et des milliers de possibilités de combinaisons. Puisez dans cette source d'inspirations infinies et donnez à vos ouvrages un caractère unique.

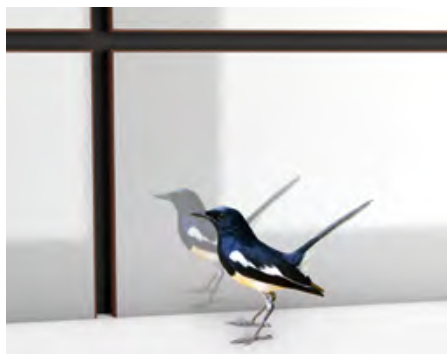
## FINISH

Nos différentes finitions de surfaces sont extrêmement résistantes aux intempéries et aux U.V, durables, sans entretien particulier et librement combinables avec presque tous nos décors.



**NT**

Effet satiné idéal pour réaliser vos projets de façades, loggia, sous faces ...



**NG**

Effet Gloss Brillant idéal pour ennoblir toutes les façades.



**NH**

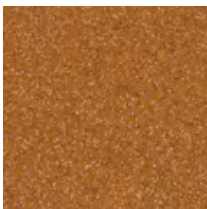
Surface antidérapante avec motifs hexagonaux en reliefs idéale pour les applications de sols (terrasses, balcons, circulations).



## metallic

La gamme Metallic donne à vos décors une lueur intemporelle. Issue d'une technologie innovante FunderMax, cette possibilité de rendu Metallic est disponible sur d'autres décors de notre collection Exterior. Nous vous remercions de prendre contact avec votre interlocuteur FunderMax concernant les autres combinaisons Metallic possibles sur nos décors.

**5032 + GLITTER**  
Cinnamon + G



**0080 + GLITTER**  
Black + G



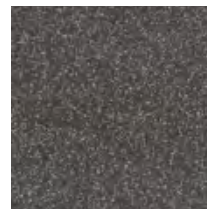
**0768 + GLITTER**  
Sparrow + G



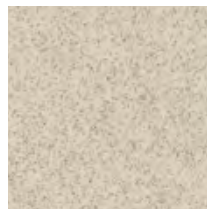
**0056 + GLITTER**  
Atlantis + G



**0077 + GLITTER**  
Charcoal + G



**0066 + GLITTER**  
Sand + G

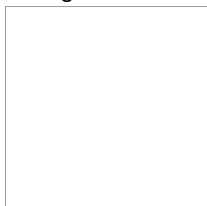




## black & white

L'éternel opposition entre la lumière et l'ombre - toujours présente, nouvelle tous les jours. Cette élégance est combinable avec bien d'autres décors. Donnez du caractère à vos ouvrages grâce à ces contrastes très attrayants.

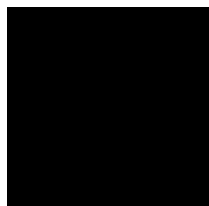
**0091**  
Starlight



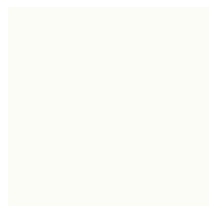
**0753**  
Cool Grey Medium



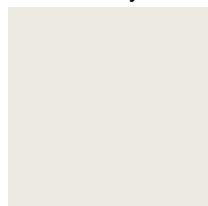
**0080**  
Black



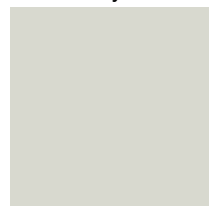
**0085**  
White



**0742**  
Pebble Grey

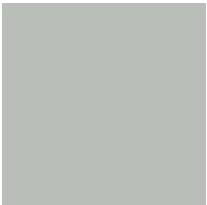


**0741**  
Birch Grey





**0074**  
Pastel Grey



**0747**  
Medium Grey



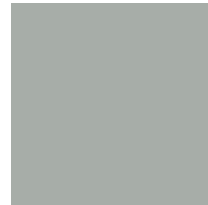
**0075**  
Dark Grey



**0077**  
Charcoal



**0776**  
Concrete Grey



**0070**  
Carbon Grey





## neon

Une intensité optique qui fascine. Un procédé entièrement nouveau confère désormais aux panneaux Max Compact Exterior des couleurs encore plus lumineuses. Donnez à vos bâtiments une brillance incroyable.

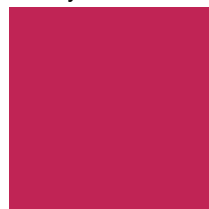
**6010**  
Electric



**6020**  
Satsuma



**6030**  
Candy



**6031**  
Berry



**6040**  
Grape



**6050**  
Pool





## yellow

La dernière lueur d'un coucher de soleil. Des Fleurs de jasmin qui s'éclairent doucement en contre-jour. Donnez à vos ouvrages des nuances colorées rafraîchissantes.

**0687**  
Maize



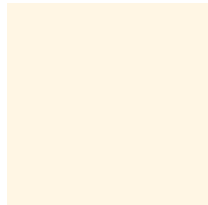
**0647**  
Golden Yellow



**0736**  
Saffron



**0851**  
Winter White



**0065**  
Ivory



**0654**  
Jasmin





## red

Une brillance étincelante de cerises bien mûres. Le camaïeu du jeu de couleurs d'une rose ouverte. Donnez à vos ouvrages le sentiment d'une passion profonde.

**0674**  
Mars Red



**0689**  
Dark Red



**3003**  
Rubinus Red



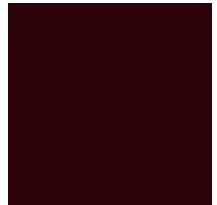
**0691**  
Purple



**0680**  
Wine Red



**3007**  
Black Red







## blue

La profondeur inexplorée du ciel nocturne sur la ville. Une eau de mer qui étincelle dans mille nuances colorées. Donnez une profonde inspiration a vos façades.

**0717**  
Atlantic



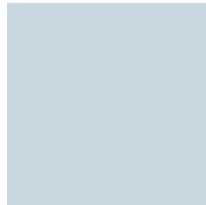
**0237**  
Gentian Blue



**0702**  
Night Blue



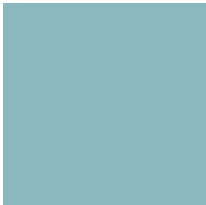
**0706**  
Glacier Blue

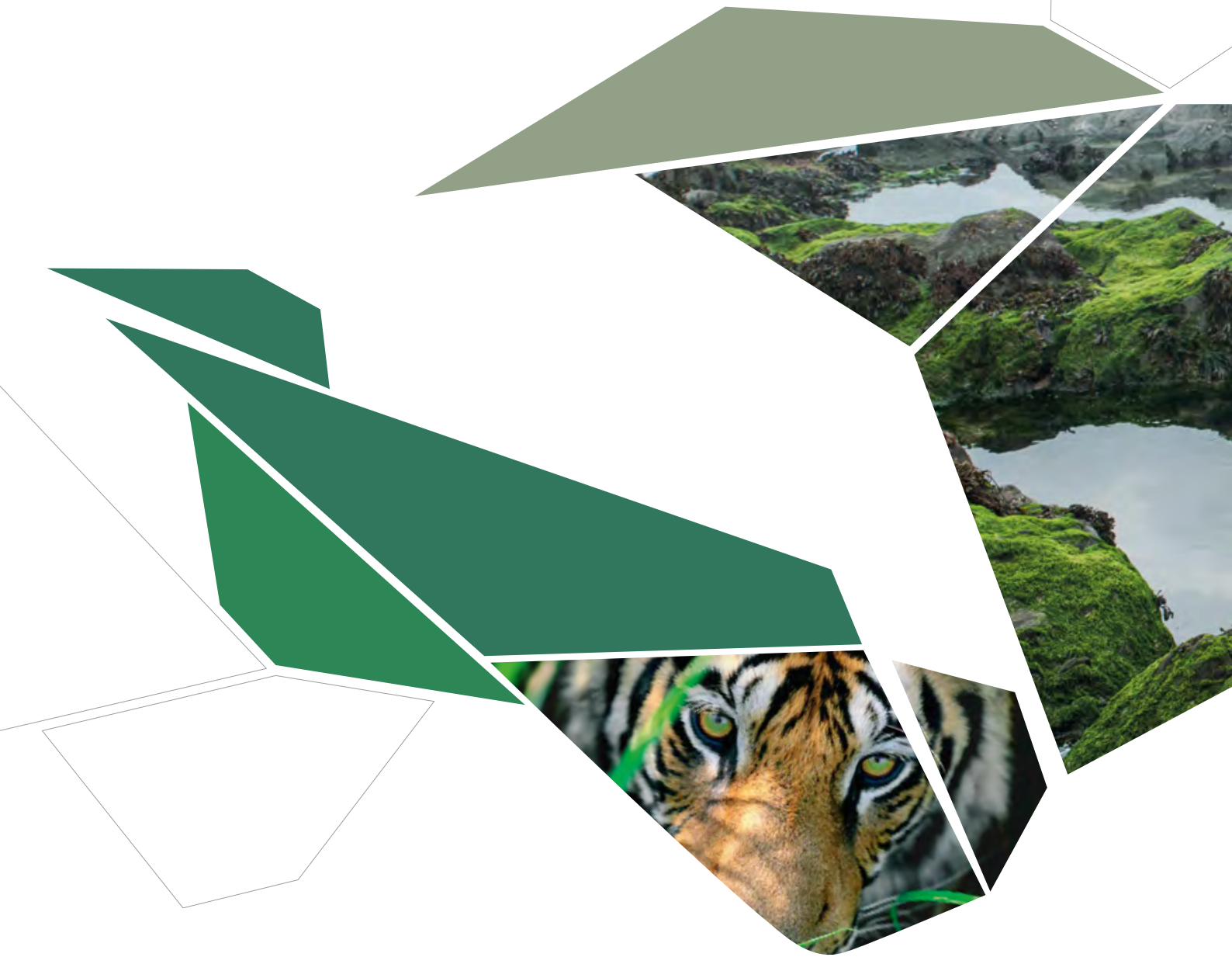


**0712**  
Steel Blue



**0703**  
Dove Blue





## green

Une cascade de feuilles de fougères dans la pénombre du bois.  
L'oeil irisé d'un félin. Valorisez vos ouvrages !

**0725**  
Yellowish Green



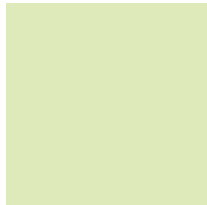
**0623**  
Green



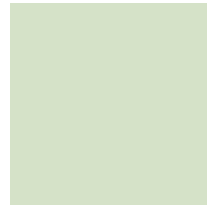
**0059**  
Dark Green



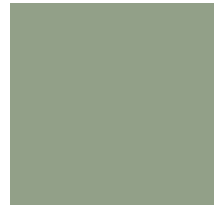
**0592**  
Kiwi Green



**0663**  
Reseda Green



**0662**  
Jade Green





**0591**  
Fir Green



**0611**  
Pale Olive



**0612**  
Olive



**0056**  
Atlantis



**0617**  
Petrol Green



**0631**  
Turquoise





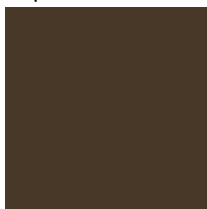
## brown

Des châteaux en argile devant un ciel bleu acier. La brume diaphane sur le levant. Donnez à vos ouvrages un esprit naturel et vierge.

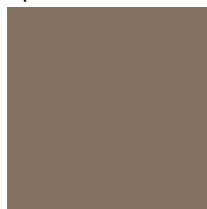
**0645**  
Tobacco



**0657**  
Sepia Brown



**0768**  
Sparrow



**0692**  
Old Pink



**0661**  
Terracotta



**5032**  
Cinnamon

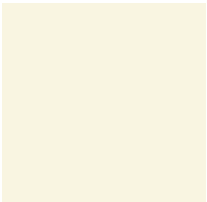




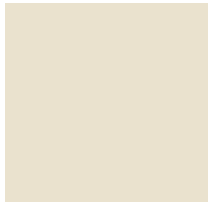
## pastel

Des pierres arrondies par l'eau, qui reposent dans les déferlements de houle. Jeu de couleurs ténues dans des tons ivoire et crème. Donnez à vos façades un aspect prestigieux et valorisant.

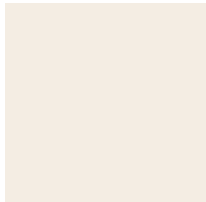
**0073**  
Pale Ivory



**0066**  
Sand



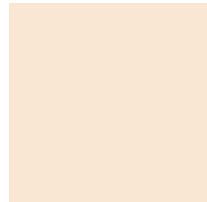
**0733**  
Hygienic White



**0627**  
Hygienic Beige



**0651**  
Cream



**0693**  
Orchid

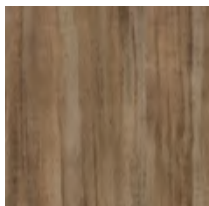




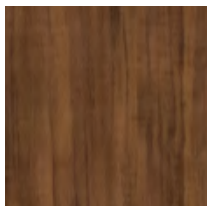
## impressive

Immédiatement reconnaissable par son veinage et sa teinte, l'aspect d'un bois prestigieux issu du monde entier habillera vos ouvrages. Donnez du caractère à vos façades.

**0919**  
Ecuador



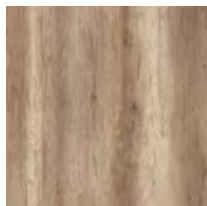
**0922**  
Amazon



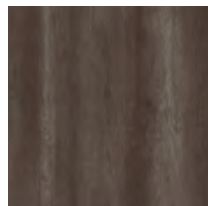
**0601**  
Sun Pear



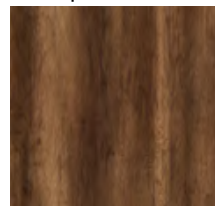
**5171**  
Polar Oak



**5172**  
Marshland Oak



**5173**  
Barrique Oak



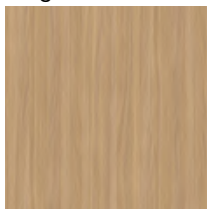




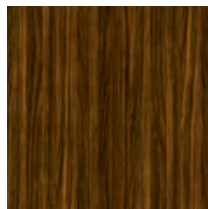
## pure

Des structures dynamiques avec le bois massif chaud pour un urbanisme raisonné. Donnez à vos ouvrages force et robustesse.

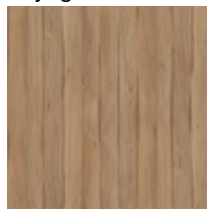
**0923**  
Enigma



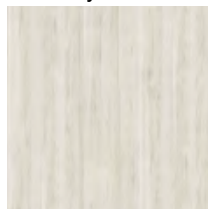
**0924**  
Taurus



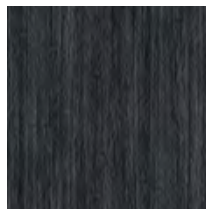
**0935**  
Voyager



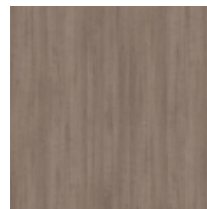
**0925**  
Butterfly



**0926**  
Jazz



**0936**  
Thunder





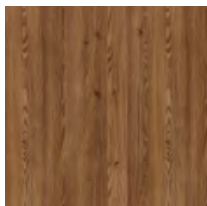




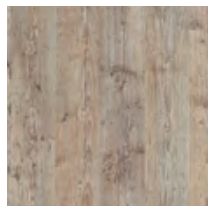
## iconic

Des structures volontairement asymétriques et des contrastes de couleurs veillent à une dynamique époustouflante. Donnez à vos ouvrages des impulsions débordantes de vie.

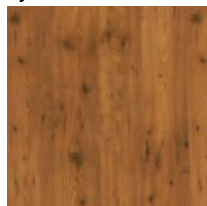
**0927**  
Creek



**0801**  
Fir Platinum



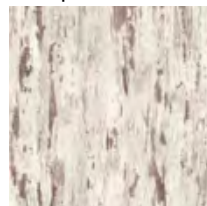
**0803**  
Tyrol Pine



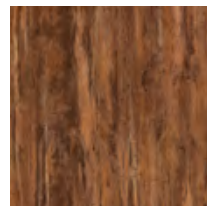
**0928**  
Gold Coast



**0929**  
Antique



**0930**  
Phoenix







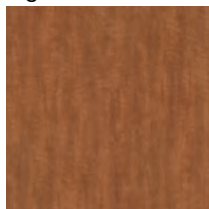
## essential

Motifs détaillés, lignes délicates, expression terrestre. Une cascade de teintes chaudes réduites à l'essentiel. Donnez du charisme à vos façades.

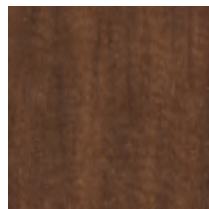
**0931**  
Akro Almond



**0161**  
Light Afro



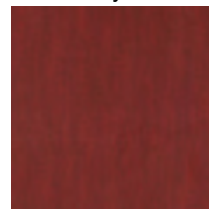
**0932**  
Akro Terra



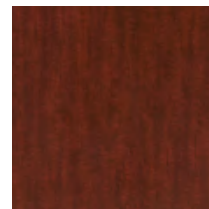
**0168**  
Akro Rust

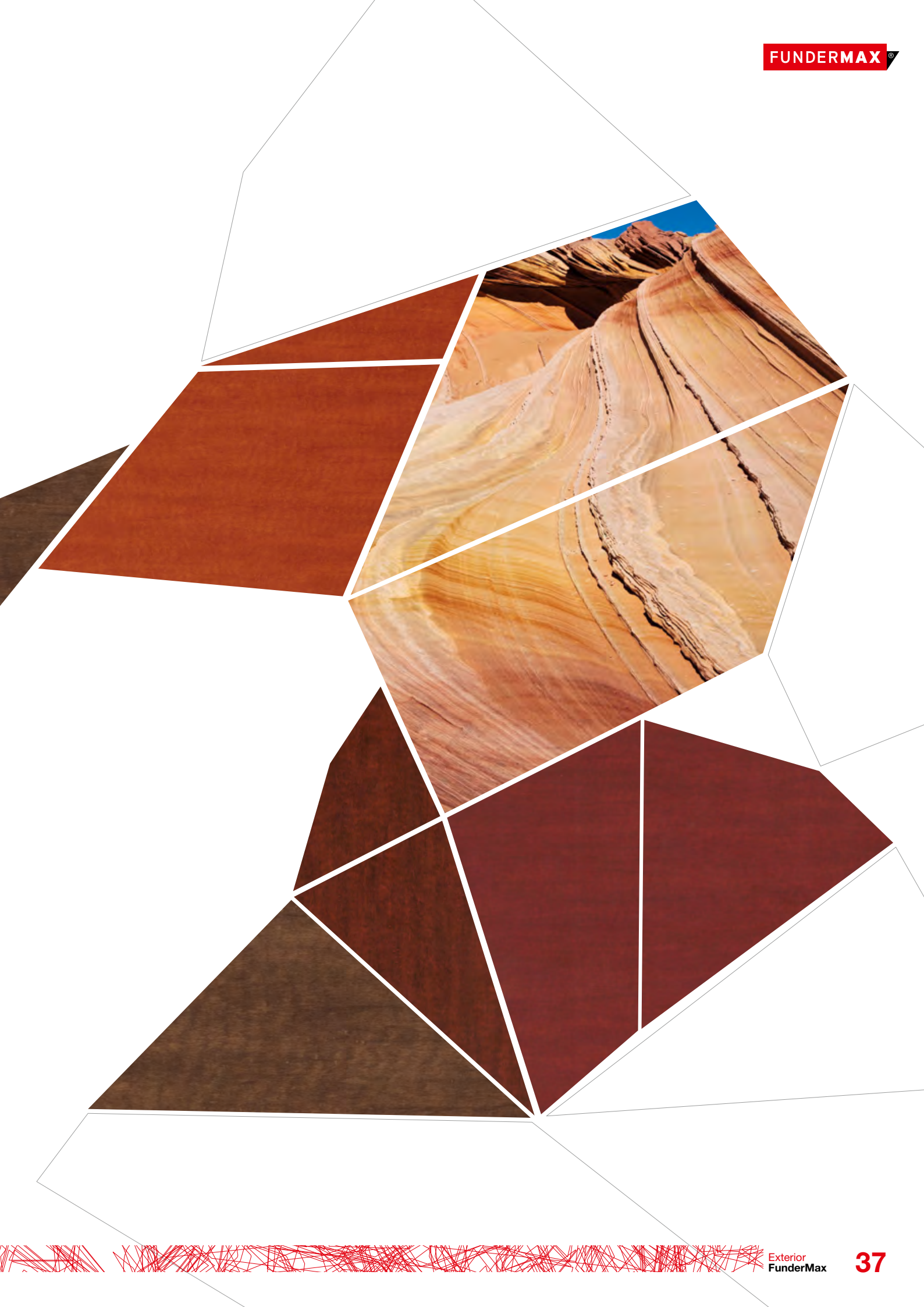


**0169**  
Akro Ruby



**0160**  
Dark Afro







## energetic

La pérennité de la matière dans un flux constant d'énergie :  
Un jeu fascinant de couleurs, structures et matériaux. Donnez à vos ouvrages des effets innovant.

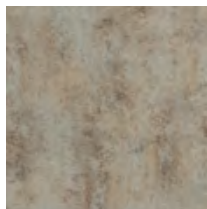
**0156**  
Afro Patina



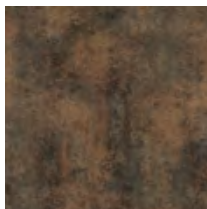
**0798**  
Tambora



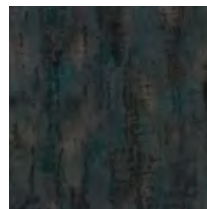
**0793**  
Patina Tin



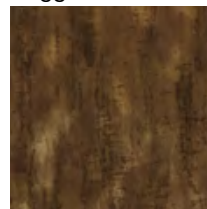
**0794**  
Patina Bronze



**0386**  
Blues



**0387**  
Reggae







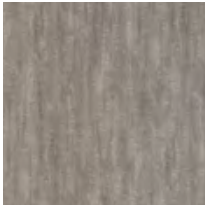
## plain

Accents forts de couleurs et structures apaisantes. Donnez à vos façades un design intemporel.

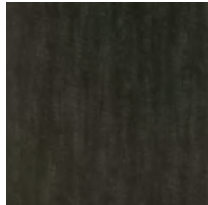
**0162**  
Afro Sahara



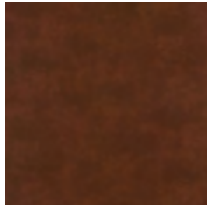
**0158**  
Afro Grey



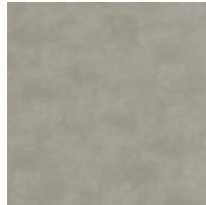
**0159**  
Afro Black



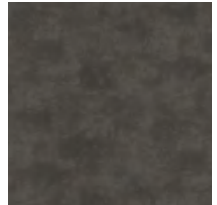
**0028**  
Prado Brown



**0026**  
Prado Alu Grey



**0027**  
Prado Agate Grey









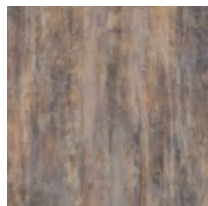
## solid

Expression de la force inflexible de la nature qui résulte simultanément des structures fortes et fines. Donnez à vos ouvrages une intensité plastique fascinante.

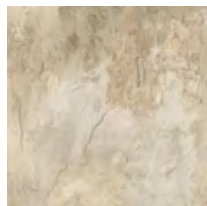
**0394**  
Moonwalk



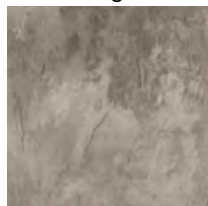
**0344**  
Riverside



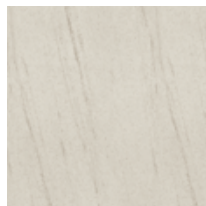
**0496**  
Colosseum



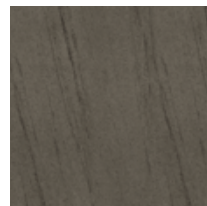
**0497**  
Stonehenge



**0421**  
Venus



**0406**  
Rockstar



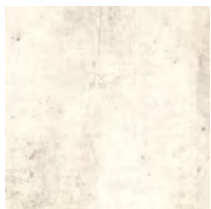




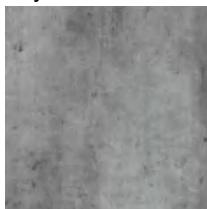
## urban

Impressionnant, frais, démesurément grand. Les coulisses de la ville traduits au travers d'aspect nobles. Donnez à vos façades l'expression des métropoles contemporaines.

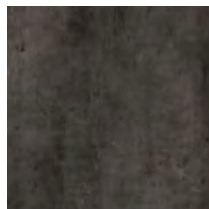
**0426**  
Loft



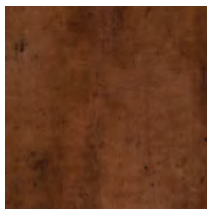
**0427**  
Skyline



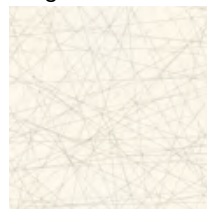
**0428**  
Cave



**0429**  
Corro



**0480**  
Kings Cross



**0481**  
Satellite





				FORMATS (mm) ET SURFACES								
DÉCOR ARTICLE	DÉCOR N°	NOM DU DÉCOR		GR 2800 x 1300	JU 4100 x 1300	SP 2800 x 1854	XL 4100 x 1854	JU 4100 x 1300	XL 4100 x 1854	JU 4100 x 1300	DÉCOR VERSO	SENS DE FIL
COLOUR				NT	NT	NT	NT	NG	NH*	NY*		
U	0056	Atlantis	S 3040-B40G	o	o	o	o	o	o		X	N
U	0059	Dark Green	S 5020-G			o	o		o		X	N
U	0065	Ivory	S 0510-Y20R	o	o	o	o	o	o		X	N
U	0066	Sand	S 1505-Y20R	o	o	o	o	o	o		X	N
U	0070	Carbon Grey	S 7502-B	o	o	o	o	o	o		X	N
U	0073	Pale Ivory	S 0505-G90Y			o	o		o		X	N
U	0074	Pastel Grey	S 2500-N	o	o	o	o	o	o		X	N
U	0075	Dark Grey	S 5000-N	o	o	o	o	o	o		X	N
U	0077	Charcoal	S 7005-R50B	o	o	o	o	o	o		X	N
U	0080	Black	S 9000-N	o	o	o	o	o	o		X	N
U	0085	White	S 0502-G50Y	o	o	o	o	o	o	o	X	N
U	0091	Starlight	S 0502-R50B	o	o	o	o	o	o	o	X	N
U	0237	Gentian Blue	S 5040-R80B	o	o	o	o	o	o		X	N
U	0591	Fir Green	S 7020-B90G	o	o	o	o	o	o		X	N
U	0592	Kiwi Green	S 1015-G40			o	o		o		X	N
U	0611	Pale Olive	S 2010-G90Y			o	o		o		X	N
U	0612	Olive	S 5020-G70Y	o	o	o	o	o	o		X	N
U	0617	Petrol Green	S 6020-B30G			o	o		o		X	N
U	0623	Green	S 4040-G10Y	o	o	o	o	o	o		X	N
U	0627	Hygienic Beige	S 2010-Y40R	o	o	o	o	o	o		X	N
U	0631	Turquoise	S 6020-B10G	o	o	o	o	o	o		X	N
U	0645	Tobacco	S 4020-Y30R	o	o	o	o	o	o		X	N
U	0647	Golden Yellow	S 1050-Y10R	o	o	o	o	o	o		X	N
U	0651	Cream	S 0907-Y50R	o	o	o	o	o	o		X	N
U	0654	Jasmin	S 1515-Y20R			o	o		o		X	N
U	0657	Sepia Brown	S 8010-Y50R	o	o	o	o	o	o		X	N
U	0661	Terracotta	S 4040-Y80R	o	o	o	o	o	o		X	N
U	0662	Jade Green	S 4010-G30Y	o	o	o	o	o	o		X	N
U	0663	Reseda Green	S 1510-G20Y			o	o		o		X	N
U	0674	Mars Red	S 1580-Y90R	o	o	o	o	o	o		X	N
U	0680	Wine Red	S 5040-R10B	o	o	o	o	o	o		X	N
U	0687	Maize	S 0520-Y20R	o	o	o	o	o	o		X	N
U	0689	Dark Red	S 2570-Y80R	o	o	o	o	o	o		X	N
U	0691	Purple	S 5040-Y90R	o	o	o	o	o	o		X	N
U	0692	Old Pink	S 4020-Y60R	o	o	o	o	o	o		X	N
U	0693	Orchid	S 2010-Y80R			o	o		o		X	N
U	0702	Night Blue	S 8010-R70B	o	o	o	o	o	o		X	N
U	0703	Dove Blue	S 3020-B10G	o	o	o	o	o	o		X	N
U	0706	Glacier Blue	S 2010-B			o	o		o		X	N
U	0712	Steel Blue	S 4030-B	o	o	o	o	o	o		X	N
U	0717	Atlantic	S 2060-R90B	o	o	o	o	o	o		X	N
U	0725	Yellowish Green	S 1060-G60Y	o	o	o	o	o	o		X	N
U	0733	Hygienic White	S 0804-Y30R	o	o	o	o	o	o		X	N
U	0736	Saffron	S 1050-Y20R	o	o	o	o	o	o		X	N
U	0741	Birch Grey	S 2002-G50Y	o	o	o	o	o	o		X	N
U	0742	Pebble Grey	S 1002-Y	o	o	o	o	o	o	o	X	N
U	0747	Medium Grey	S 4502-Y	o	o	o	o	o	o		X	N
U	0753	Cool Grey Medium	S 3502-B	o	o	o	o	o	o		X	N
U	0768	Sparrow	S 6005-Y20R	o	o	o	o	o	o		X	N
U	0776	Concrete Grey	S 4005-B20G	o	o	o	o	o	o		X	N
U	0851	Winter White	S 0505-Y30R	o	o	o	o	o	o		X	N
U	3003	Rubinus Red	S 2570-R	o	o	o	o	o	o		X	N
U	3007	Black Red	S 8010-R10B			o	o		o		X	N
U	5032	Cinnamon	S 3560-Y30R	o	o	o	o	o	o		X	N
U	6010	Electric	S 0580-Y	o							0077	N
U	6020	Satsuma	S 0585-Y40R	o							0077	N
U	6030	Candy	S 1070-R20B	o							0077	N
U	6031	Berry	S 2065-R20B	o							0077	N
U	6040	Grape	S 3555-R60B	o							0077	N
U	6050	Pool	S 1565-B	o							0077	N
METALLIC				NT	NT	NT	NT	NG	NH*	NY*		
S	0056 + G	Atlantis + Glitter		o	o			o			X	R
S	0066 + G	Sand + Glitter		o	o			o			X	R
S	0077 + G	Charcoal + Glitter		o	o			o			X	R
S	0080 + G	Black + Glitter		o	o			o			X	R
S	0768 + G	Sparrow + Glitter		o	o			o			X	R
S	5032 + G	Cinnamon + Glitter		o	o			o			X	R



## FORMATS (mm) ET SURFACES

DÉCOR ARTICLE	DÉCOR N°	NOM DU DÉCOR	GR 2800 x 1300	JU 4100 x 1300	SP 2800 x 1854	XL 4100 x 1854	JU 4100 x 1300	XL 4100 x 1854	JU 4100 x 1300	DÉCOR VERSO	SENS DE FIL
<b>NATURE</b>			<b>NT</b>	<b>NT</b>	<b>NT</b>	<b>NT</b>	<b>NG</b>	<b>NH*</b>	<b>NY*</b>		
H	0160	Dark Afro	o	o	o	o	o	o		X	R
H	0161	Light Afro	o	o	o	o	o	o		X	R
H	0168	Akro Rust	o	o	o	o	o	o		X	R
H	0169	Akro Ruby	o	o	o	o	o	o		X	R
H	0601	Sun Pear	o	o	o	o	o	o		X	R
H	0801	Fir Platinum***	o	o	o	o				X	R
H	0803	Tyrol Pine***	o	o	o	o		o		X	R
H	0919	Ecuador***	o	o	o	o				X	R
H	0922	Amazon	o	o	o	o	o	o		X	R
H	0923	Enigma***	o	o	o	o				X	R
H	0924	Taurus	o	o	o	o	o	o		X	R
H	0925	Butterfly***	o	o	o	o				X	R
H	0926	Jazz	o	o	o	o	o	o		X	R
H	0927	Creek	o	o	o	o	o	o		X	R
H	0928	Gold Coast	o	o	o	o	o	o		X	R
H	0929	Antique	o	o	o	o	o	o		X	R
H	0930	Phoenix	o	o	o	o	o	o		X	R
H	0931	Akro Almond	o	o	o	o	o	o		X	R
H	0932	Akro Terra	o	o	o	o	o	o		X	R
H	0935	Voyager***	o	o	o	o				X	R
H	0936	Thunder***	o	o	o	o				X	R
H	5171	Polar Oak	o	o	o	o	o	o		X	R
H	5172	Marshland Oak	o	o	o	o	o	o		X	R
H	5173	Barrique Oak	o	o	o	o	o	o		X	R
<b>MATERIAL</b>			<b>NT</b>	<b>NT</b>	<b>NT</b>	<b>NT</b>	<b>NG</b>	<b>NH*</b>	<b>NY*</b>		
M	0026	Prado Alu Grey	o	o	o	o	o	o		X	R
M	0027	Prado Agate Grey	o	o	o	o	o	o		X	R
M	0028	Prado Brown	o	o	o	o	o	o		X	R
M	0156	Afro Patina	o	o	o	o	o	o		X	R
M	0158	Afro Grey	o	o	o	o	o	o		X	R
M	0159	Afro Black	o	o	o	o	o	o		X	R
M	0162	Afro Sahara	o	o	o	o	o	o		X	R
M	0344	Riverside	o	o	o	o	o	o	o	X	R
M	0386	Blues	o	o	o	o	o	o		X	R
M	0387	Reggae	o	o	o	o	o	o		X	R
M	0394	Moonwalk	o	o	o	o	o	o	o	X	R
M	0406	Rockstar	o	o	o	o	o	o	o	X	R
M	0421	Venus	o	o	o	o			o	X	R
M	0426	Loft	o	o	o	o	o	o	o	X	R
M	0427	Skyline	o	o	o	o	o	o	o	X	R
M	0428	Cave***	o	o	o	o				X	R
M	0429	Corro	o	o	o	o	o	o		X	R
M	0480	Kings Cross	o	o	o	o	o	o		X	R
M	0481	Satellite	o	o	o	o	o	o		X	R
M	0496	Colosseum***	o	o	o	o			o	X	R
M	0497	Stonehenge	o	o	o	o	o	o	o	X	R
M	0602	Highway	o	o	o	o	o	o		X	R
M	0603	Ardens	o	o	o	o	o	o		X	R
M	0604	Spargo	o	o	o	o	o	o		X	R
M	0780	Aqua	o	o	o	o	o	o		X	R
M	0781	Kontra	o	o	o	o	o	o		X	R
M	0782	Petroleum	o	o	o	o	o	o		X	R
M	0793	Patina Tin***	o	o	o	o			o	X	R
M	0794	Patina Bronze***	o	o	o	o			o	X	R
M	0798	Tambora	o	o	o	o	o	o		X	R
<b>AUTHENTIC**</b>			<b>NT</b>	<b>NT</b>	<b>NT</b>	<b>NT</b>	<b>NG</b>	<b>NH*</b>	<b>NY*</b>		
C	AUTN	Authentic Natura				o		o		X	R

\*VERSO NT

 \*\*EXPOSITION ARTIFICIELLE AUX INTEMPÉRIES (NORME EN ISO 4892-2 : 1500H).  
 JUGÉE SELON L'ÉCHELLE DES GRIS (NORME EN 20105-A02) : 3

\*\*\*ÉPAISSEUR: 2-10 mm

**LÉGENDE**

X = 2 FACES DÉCORS IDENTIQUES  
 o = SANS LIMITE DE QUANTITÉ, DÉLAI DE LIVRAISON SUR DEMANDE.  
 R = CE DÉCOR PRÉSENTE UN SENS DE FIL À PRENDRE EN COMPTE  
 LORS DU CALEPINAGE, OPTIMISATIONS ET DE DÉCOUPES  
 N = CE DÉCOR NE PRÉSENTE PAS DE SENS DE FIL.  
 FILM DE PROTECTION DISPONIBLE EN OPTION.

NT = MATIÈRE  
 NG = GLOSS (BRILLANT)  
 NH = HEXA  
 NY = SKY

U = UNIS  
 H = NATURE  
 M = MATERIAL  
 S = METALLIC  
 C = AUTHENTIC

FUNDERMAX DEUTSCHLAND GMBH  
Industriestrasse 1  
D-92442 Wackersdorf  
infoGermany@fundermax.biz  
www.fundermax.de

FUNDERMAX FRANCE SARL  
3 Cours Albert Thomas  
F-69003 Lyon  
Tel.: +33 (0) 4 78 68 28 31  
Fax: +33 (0) 4 78 85 18 56  
infoFrance@fundermax.biz  
www.fundermax.fr

FUNDERMAX INDIA PVT. LTD.  
Sy. No. 7, Honnenahalli Village  
Bengaluru-Doddballapur Highway Road  
Yelahanka Hobli, Bangalore North Taluk  
IND-560064 Bangalore  
Tel.: +96113 99211  
officeIndia@fundermax.biz  
www.fundermax.in

FUNDERMAX ITALIA S.R.L.  
Viale Venezia 22  
I-33052 Cervignano del Friuli  
infoItaly@fundermax.biz  
www.fundermax.it

FUNDERMAX NORTH AMERICA, INC.  
9401-P Southern Pine Blvd.  
US-Charlotte, NC 28273  
Tel.: +1 980 299 0035  
Fax: +1 704 280 8301  
office.america@fundermax.biz  
www.fundermax.us

FUNDERMAX POLSKA SP. Z O.O.  
ul. Rybitwy 12  
PL-30722 Kraków  
Tel.: +48 (0) 12 65 34 528  
Fax: +48 (0) 12 65 70 545  
infoPoland@fundermax.biz

FUNDERMAX RUSSIA SHOW:ROOM  
of.203, bld.2, 10, Nizhnaya  
Syromyatnicheskaya str.,  
RU-Moscow, 105120  
Tel.: +7 (499)130-3094  
fundermax.ru@fundermax.biz  
www.fundermax.ru

FUNDERMAX SWISS AG  
Industriestrasse 38  
CH-5314 Kleindöttingen  
Tel.: +41 (0) 56-268 83 11  
Fax: +41 (0) 56-268 83 10  
infoswiss@fundermax.biz  
www.fundermax.ch

## FunderMax GmbH

Klagenfurter Straße 87-89, A-9300 St. Veit/Glan  
T +43 (0) 5/9494-0, F +43 (0) 5/9494-4200  
office@fundermax.at, www.fundermax.at